

ОРС сервер

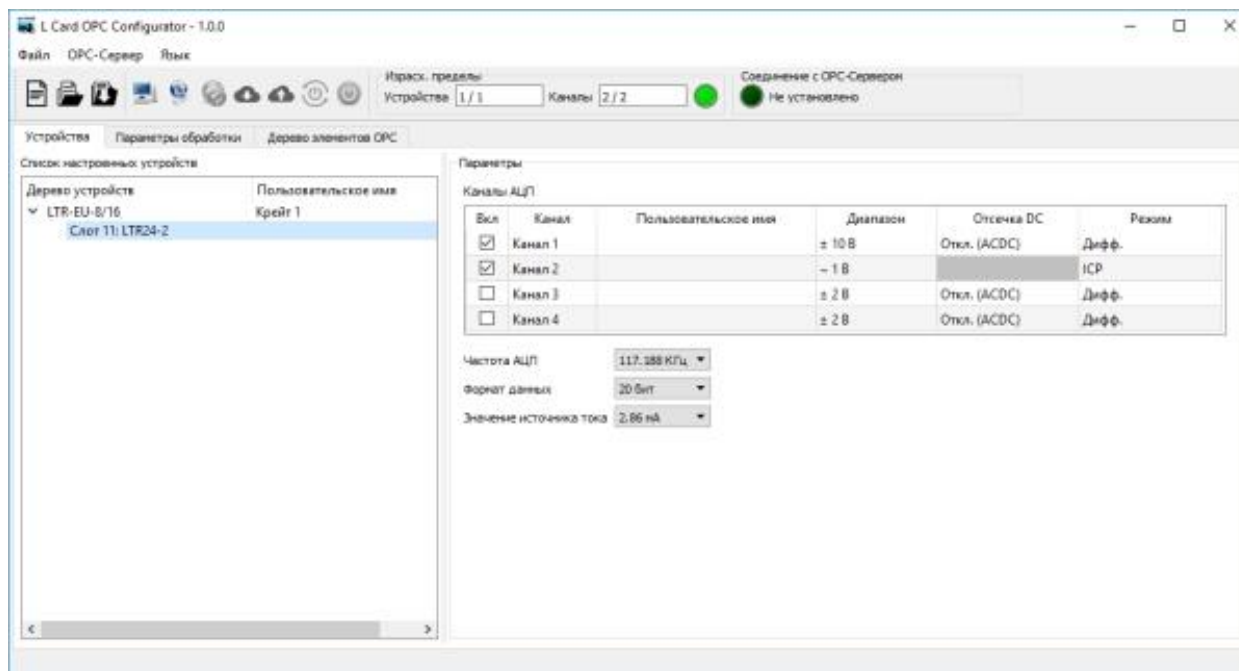
МНОГОКАНАЛЬНАЯ СИСТЕМА СБОРА ДАННЫХ

Служба сбора данных и конфигуратор каналов измерительных модулей LTR
для использования совместно со SCADA-системами

OPC сервер

Служба сбора данных и конфигуратор каналов измерительных модулей LTR для использования совместно со SCADA-системами

Набор программного обеспечения «Л Кард OPC» предоставляет доступ к данным, полученным от модулей крейтовой системы LTR или отдельных модулей сбора данных «Л Кард», через стандартный интерфейс «OPC DA».

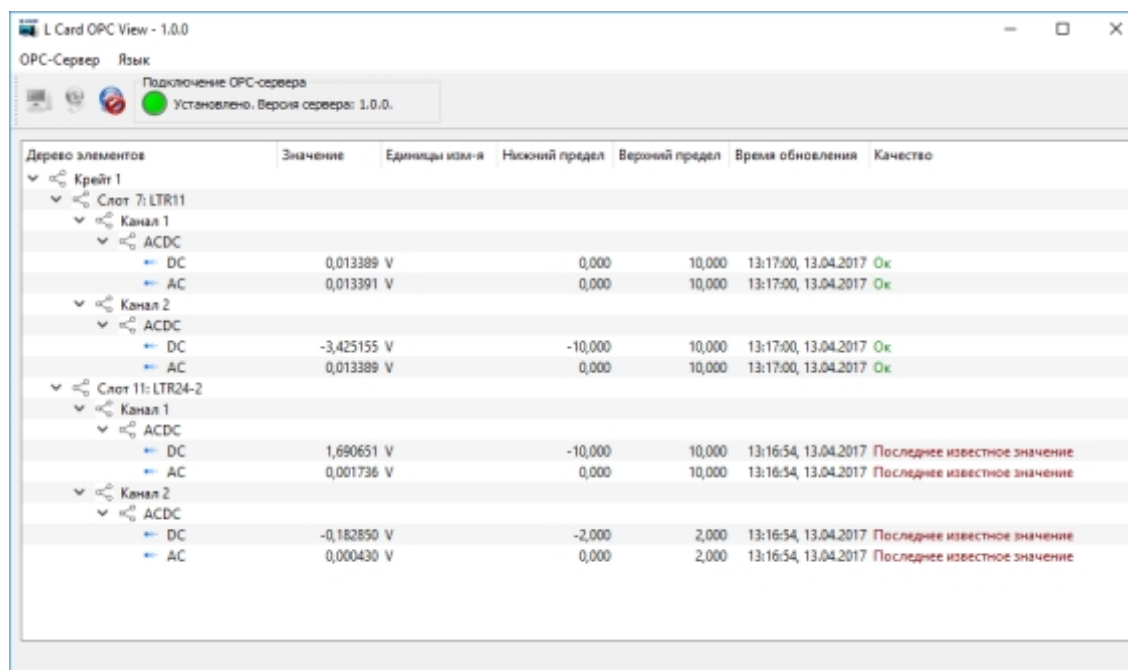
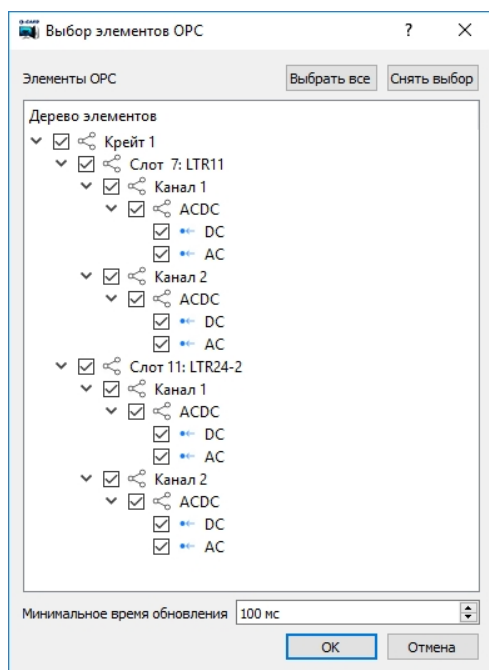


Основные преимущества

- OPC является **стандартным интерфейсом**, который широко распространен в системах измерения и автоматизации, в том числе в SCADA-системах. Большинство SCADA-систем имеет готовую встроенную поддержку работы с OPC-серверами и наличие OPC-Сервер «Л Кард» позволяет легко использовать модули и крейты LTR в SCADA-системах.
- OPC предоставляет простой общий интерфейс для получения измерений, без привязки к специфическим особенностям модуля, с доступом к уже готовым значениям для чтения или записи. Вся логика получения значений переменных скрыта в самом OPC-сервере и настраивается через **готовый конфигуратор с графическим интерфейсом**.
- К OPC-серверу может подключаться **одновременно множество клиентов**, что позволяет получать данные с одних и тех же модулей в разных независимых программах одновременно.
- **OPC-клиент и OPC-сервер могут располагаться как на одной машине, так и на разных машинах в одной локальной сети**. При наличии нескольких клиентов каждый может располагаться на своей машине в сети. Таким образом, «Л Кард OPC» позволяет легко без какого-либо программирования использовать измерительную систему LTR или другие модули «Л Кард» в АСУ ТП на основе стандартных SCADA-систем или других программных комплексах с поддержкой OPC. Работа OPC-сервера гибко настраивается через конфигуратор с графическим интерфейсом.

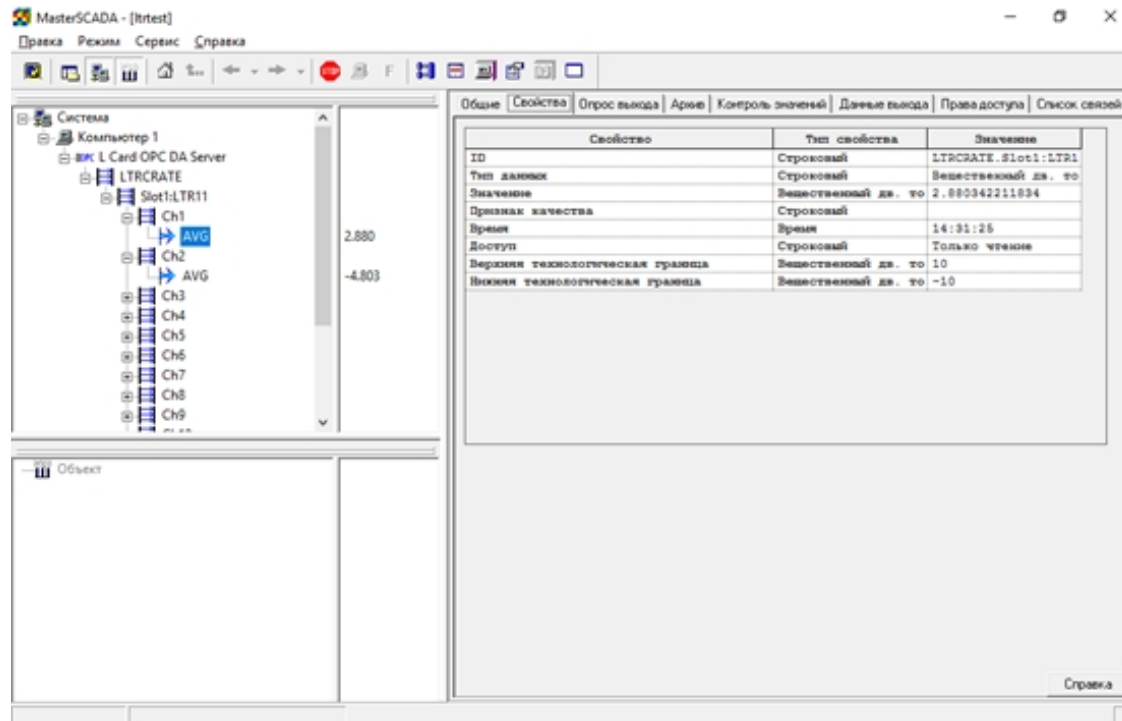
Пользователь может задавать

- с какими модулями сбора данных «Л Кард» будет работать OPC-сервер
- аппаратную конфигурацию каждого модуля сбора данных
- какие параметры будут рассчитываться на основе данных от модулей
- полностью определенное пользователем дерево тегов OPC и соответствие им рассчитанных параметров



Интеграция со SCADA-системами, измерительным и математическим ПО

OPC-Сервер «Л Кард» реализует OPC-интерфейс в соответствии со спецификацией **OPC Data Access 2.05**, которая наиболее широко распространена. OPC DA поддерживается подавляющим большинством готовых **SCADA-систем**, а также другими измерительными программными комплексами или средами, например, **Matlab, LabView, MasterSCADA**.



Состав программного обеспечения

- **LopcServer** — служба Windows, реализующая собственно OPC-сервер. Устанавливает связь с нужными устройствами в соответствии со своей конфигурацией, осуществляет сбор данных и расчет требуемых параметров и предоставляет к ним доступ через OPC-интерфейс, а также устанавливает сигналы на вывод в соответствии с записанными по OPC-интерфейсу значениями.
- **LopcConfigurator** — программа с графическим интерфейсом, которая служит для задания конфигурации службы **LopcServer**.
- **LopcView** — демонстрационный OPC-клиент, который отображает значения и состояние OPC-элементов, выводит простейшие график данных для элементов типа массив или график изменения величины для скалярных элементов, а также позволяет выполнять запись значений OPC-элементов. Может служить для проверки получаемых с OPC-сервера значений перед подключением к полноценной SCADA-системе или другой пользовательской программе.
- Пользовательские **OPC-клиенты** (например, SCADA-системы).



МЫ ЖДЕМ ВАС!

Более 3000 клиентов в России уже используют электронное оборудование L-CARD для решения широкого спектра научно-исследовательских и производственных задач



Телефон: +7 (495) 7859519

Отдел продаж: sale@lcard.ru

Факс: +7 (495) 7859514

Техподдержка: support@lcard.ru

117105, Москва, Варшавское шоссе, д. 5, корп. 4, стр. 2

Понедельник-пятница: 9.00 – 19.00

<http://lcard.ru>