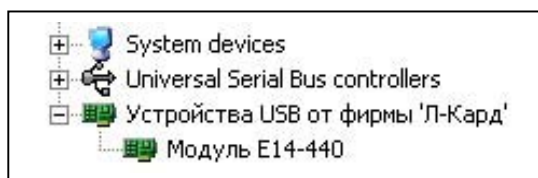


## Руководство по установке USB-совместимых драйверов **Lcomp**, необходимых для работы L-Graph2 с модулями **E14-140**, **E14-440** и **E20-10**

Поскольку установка драйверов для USB-устройств и программы L-Graph2 неожиданно вызвала затруднения у некоторых пользователей, ниже приводится пошаговая инструкция по инсталляции.

В зависимости от версии используемого Вами драйвера **lcomp** в описанной ниже процедуре возможны вариации. В любом случае Вам необходимо добиться состояния, описанного в пункте [5](#). Для этого может оказаться достаточным выполнить действия, описанные в п. [4](#).

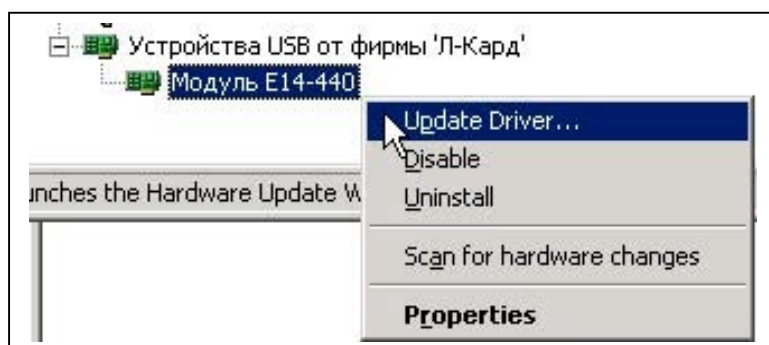
**1.** Для начала следует убедиться, что у Вас не установлен старый драйвер для устройств USB – Lusbari.sys. Для этого зайдите в Панель управления → Диспетчер устройств. Если старый драйвер установлен, Вы увидите такую картинку:



**2.** После этого запустить Lcomp.exe. **Внимание:** по умолчанию устанавливаются драйвер устройств USB и предыдущая версия L-Graph (устанавливать ли ее – решать Вам, только не запутайтесь!)



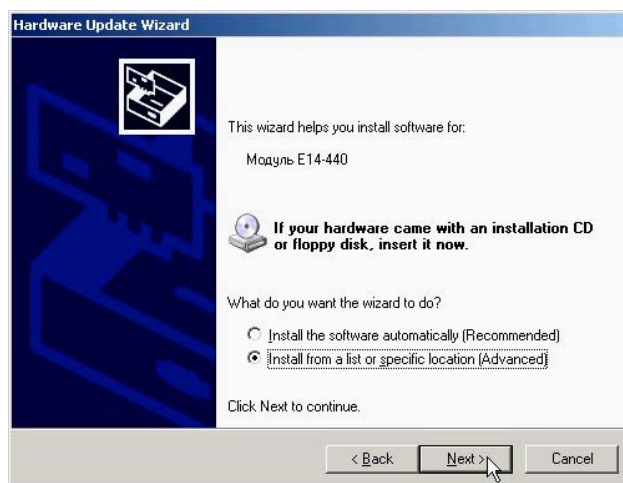
**3.** После этого, скорее всего, придется обновить драйвер USB в системе



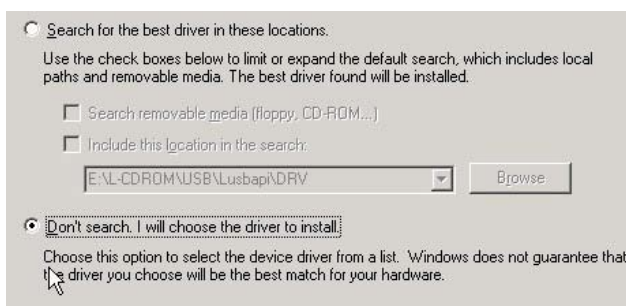
4. Далее сделайте выбор в соответствии с картинками:



1



2



3



4

5. После завершения процесса установки и перезагрузки Ваш диспетчер устройств должен выглядеть так:



Если же установка проводится на чистую систему, то все ограничится этапом 2, после чего Вы автоматически приходите к состоянию на этапе 5.

Все! Теперь L-Graph2 должен работать.



Следует осознавать, что другие программы (например, написанные Вами ранее), основанные на драйверах Lusbari, работать с Lcomp-совместимым драйвером не будут. Если желательно иметь возможность использовать оба варианта драйверов, Ваш путь – каждый раз проходить этапы 3 и 4, выбирая из списка нужный в данный момент драйвер ☹